

宮古箱石道路通信 No.20



発行：宮古箱石道路安全協議会
三陸沿岸道路事業促進チーム (PPP宮古箱石)
編集・監修：国土交通省三陸国道事務所

ひきめ はらたい こうく 墓目腹帯工区で最初のトンネル安全祈願祭を開催 ～ 腹帯地区道路工事の安全と早期復興を祈願 ～

10月21日(水)、墓目腹帯工区で最初の(仮称)腹帯第2トンネル工事安全祈願祭が、同トンネルの盛岡側抗口で行われました。安全祈願祭には、地権者、行政、工事関係者など多数の皆さんが出席し、関係者代表による鍬入れなどで工事の安全と早期完成、被災地の1日も早い復興を祈念しました。



来賓で見えられた、山口公正副市長(宮古市長代理)よりご祝辞をいただきました。



来賓および工事関係者による鍬入れ

「R106の日」イベントをマリンコープ「DORA」で開催 ～ゲーム、クイズ、現場見学など大盛況～

宮古箱石道路安全協議会では、10月6日を「R(国道)106の日」と銘打って、マリンコープ「DORA」の1階フロアをお借りしてイベントを行いました。事業概要や事業の進捗状況などのパネル展示のほか、ゲーム、クイズ、現場見学などを行い、子供たちや市民の皆さんに楽しみながら実感してもらいました。



ジオラマを利用し、宮古西道路の説明。



パワーショベルを使っの「あめ」取りゲームに子供たちは大喜び。



現場見学会では、(仮称)小山田トンネル等を見学。

ご意見・ご感想をお寄せ下さい。

国土交通省 東北地方整備局 三陸国道事務所 PPP宮古箱石工区 事業管理班
〒027-0029 宮古市藤の川4番1号 三陸国道事務所 東庁舎103号 (TEL) 0193-77-4733

宮古産業まつり・新里まつり・区界まつりで 工事の進捗状況をお知らせしました。

宮古産業まつり(10月3・4日)、新里まつり、区界まつり(10月18日)においてパネル展示を行い、来場された皆さんに整備効果や工事進捗状況を知ってもらいました。

来場された方々からは、「全線開通はいつ頃ですか」という質問が多く、早期完成への大きな期待が感じられました。



「宮古産業まつり」での来場者へ事業説明



「新里まつり」での来場者へ工事の進捗状況を説明



「区界まつり」では建設機械への試乗が大人気

庄ちゃんの宮古街道ぶらり旅

【第4回】『栗あん大福』

茂市にある『あびさあべ』という産直館に『ぶらっと』寄ってみました。館内は、地元産の野菜など地元に着した商品が多数取り揃えられていますが、中でも目を引いたのが写真の『栗あん大福』です。

私は『あんこ』が苦手なのですが、腹帯地区の栗は美味しいと聞いていたので試しに買ってみました。

一口かじると『もちもち』と張りのある大福生地の中に、控えめでスッキリとした甘さの『栗あん』がぎっしり詰まり、口の中いっぱい栗の豊かな香りが広がり、思わず『うまいっ!』と声が…(笑)

美味しかったので、事務所でも試食会をしてみたところ大好評でした。

後でお話を聞くとところによりますと、『栗あん大福』を作られている方は腹帯地区にお住まいの『岩手県 食の匠』の称号をお持ちの方だそうです。(どうりで美味しい訳だ(笑))

『栗あん大福』は墓目の産直館『ひきめの里』でも買えます。



交通規制情報

～安全な通行をお願いします～



番号	規制場所	期間	規制時間	施工業者：連絡先
①	宮古市川井第4地割 地内(昼)規制延長 約1,000m (夜)規制延長 約300m	H27.8月18日～H27.12月中旬	片側交互交通(終日)	下川井トンネル工事 大成建設(株) TEL 0193-77-5653

平成27年度 宮古箱石道路 工事一覧表

No.	工事名	工期	受注者	現場事務所TEL	No.	工事名	工期	受注者	現場事務所TEL
①	磯鶏石崎地区道路工事	H26.9.25~H27.11.20	(株)森本組	77-4008	⑤	国道106号 茂市地区道路工事	H27.2.19~H31.2.28	戸田・岩田地崎JV	65-7007
②	国道45号外 千徳小山田道路工事	H26.3.7~H28.3.30	前田建設工業(株)	62-3162	⑥	国道106号 腹帯地区道路工事	H26.12.3~H29.6.30	大豊・佐田JV	79-1855
③	松山千徳地区改良工事	H27.4.2~H27.11.20	刈屋建設(株)	77-4104	⑦	国道106号 下川井トンネル工事	H26.12.16~H31.3.15	大成建設(株)	77-5653
④	松山IC道路改良工事	H27.9.9~H28.10.4	松尾建設(株)	65-8484	⑧	国道106号 箱石地区道路工事	H26.12.17~H30.2.28	(株)安藤・間	85-1525

宮古箱石道路（宮古市藤原～宮古市箱石）工事状況

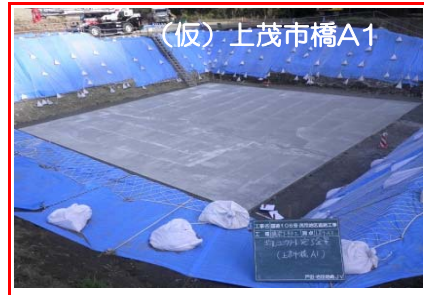
平成27年10月21日現在

⑧施工：安藤・間



仮橋設置状況
盛岡方面
(仮)新箱石トンネルの工事を行うための閉伊川に仮橋を設置しました。

⑤施工：戸田・岩田地崎JV



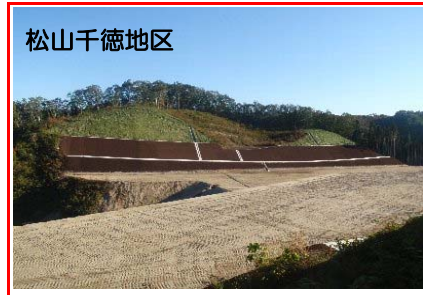
(仮)上茂市橋A1
(仮)上茂市橋の橋台を作るための均しコンクリートを打設しました。

④施工：松尾建設



宮古中央インター線の西側上空より望む
(仮)松山インターチェンジを造るための迂回路を造ります。

③施工：刈屋建設



松山千徳地区
工事の完了が間近！

②施工：前田建設工業

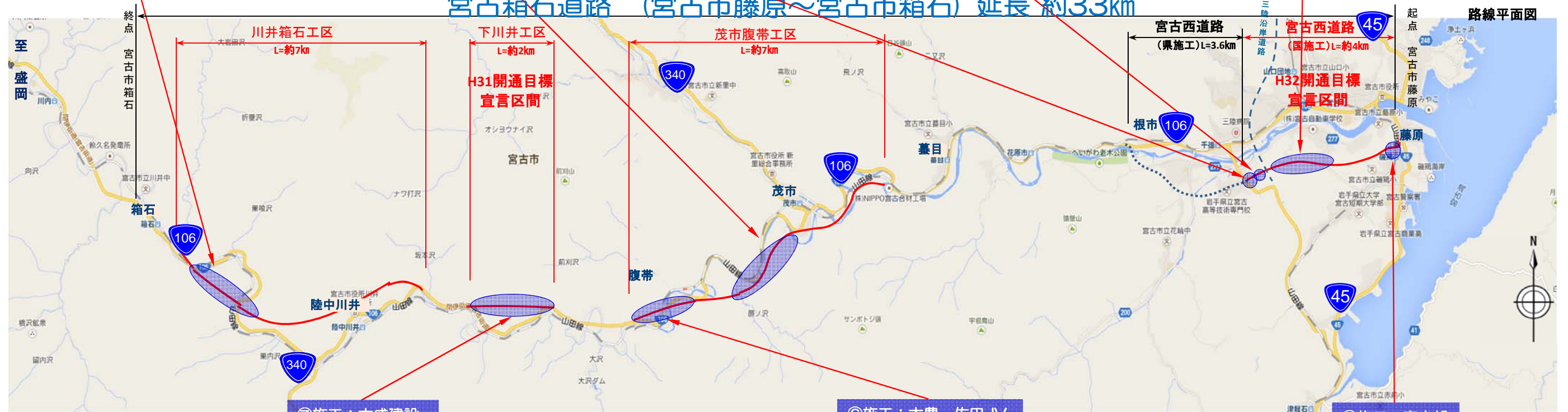


(仮)小山田トンネル盛岡側入
トンネル延長1,100mのうち800m迄、掘削が進んでおります。



三陸沿岸道路 (仮)閉伊川橋下部工
千徳大橋の下流で、(仮)閉伊川橋の橋脚を作る工事を進めています。

宮古箱石道路（宮古市藤原～宮古市箱石）延長約33km



(仮)下川井トンネル盛岡側
約800個の大型ブロックの設置が完了しました。



(仮)下川井トンネル盛岡側
道路を切替えるための盛土が完了しました。12月中旬に道路の切り替えを行う予定です。



(仮)腹帯橋A2橋台 (盛岡側)
(仮)腹帯橋A2橋台の型枠を組立えています。



(仮)腹帯第2トンネル (盛岡側)
トンネル掘削は現在9m完了しています。引き続き掘削を進めていきます。



JR磯鶏ボックスカルバート
ボックスの中の盛土の施工を開始しました。